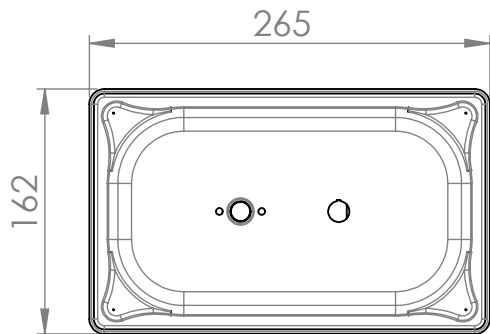
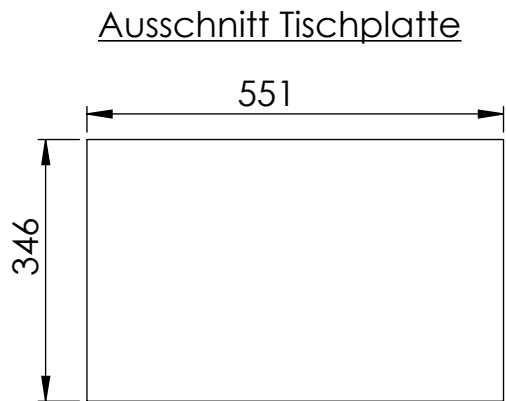
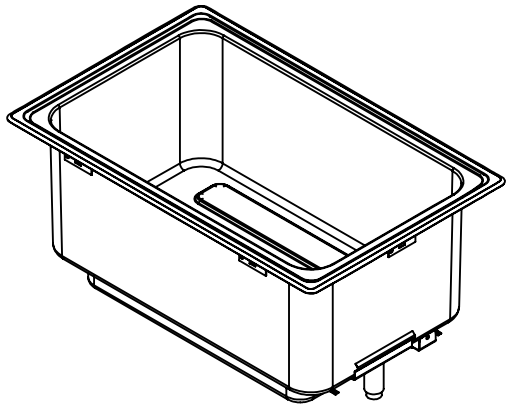
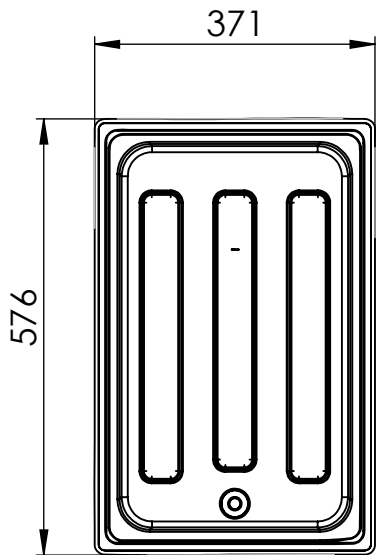
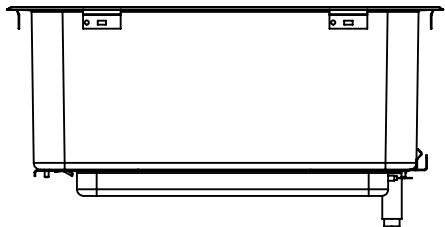
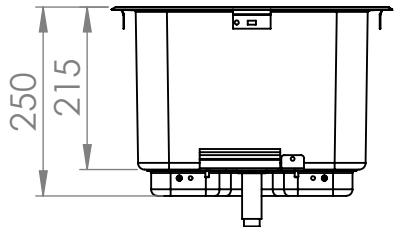


© This drawing may without our consent neither duplicated, still third persons submitted or handed over. Offences can after §18 of the Law over mean competition criminal pursuit to involve.

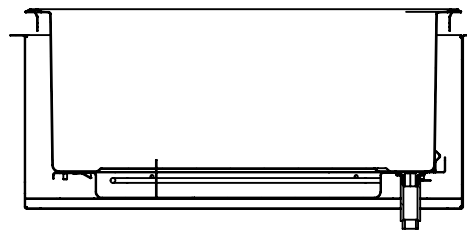
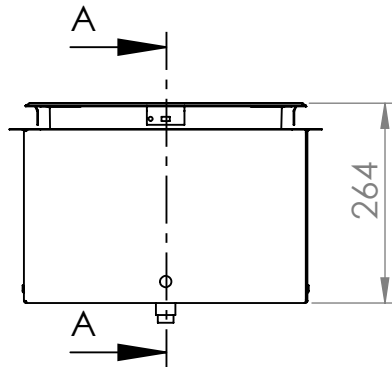
Ausgedruckte Zeichnung unterliegt nicht dem Änderungsdienst!
Printed Drawing is not automatically updated!

© Diese Zeichnung darf ohne unsere Einwilligung weder vervielfältigt, noch dritten Personen vorgelegt oder ausgehändigt werden. Zuwiderhandlungen können nach §18 des Gesetzes über unlauteren Wettbewerb strafrechtliche Verfolgung nach sich ziehen

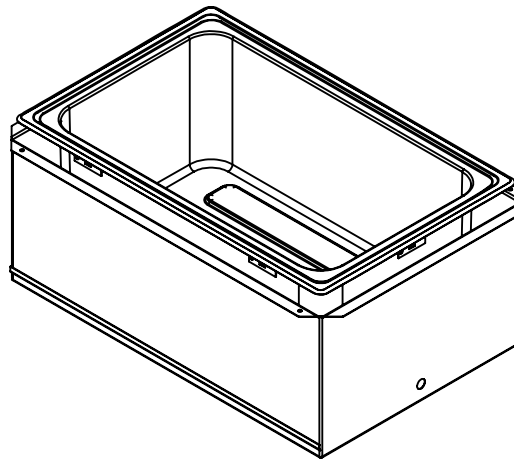
1	2	3	4
Ausführung ohne Isolierkasten			
Art.-Nr.	Benennung		Beheizungsart
00566260	BME 1/1 - 1/2" 0,7 kW m. Ablauf		nass und trocken beheizbar
00566259	BME 1/1 - 1/2" 0,7 kW o. Ablauf		nass und trocken beheizbar




5	6	7	8
Ausführung mit Isolierkasten			
Art.-Nr.	Benennung		Beheizungsart
00566262	BME-I 1/1 - 1/2" 0,7 kW m. Ablauf		nass und trocken beheizbar



SCHNITT A-A



1	322.085.24	Change to KDI						19.09.2024		SteinhäuserA	
Index	Rev.-No.	Description of modification						Date		Name	
B.PRO		Scale	M 1:10	Group	100	Status	freigegeben	Document type	KDI	Std. paper-size	A3
				Material				Surface ①			
Tolerances according to ISO 2768-cL			Date		Name		Document item-no. 2000185839.03				
		Drawn	19.09.2024		SteinhäuserA						
		Checked	20.09.2024		SüßmannH		SAP material-no. 00954136				
		Approved	20.09.2024		SüßmannH						
Origin		Description									
		BME-I 1/1									
Notice:								2000023530	Sheet	1	of 1